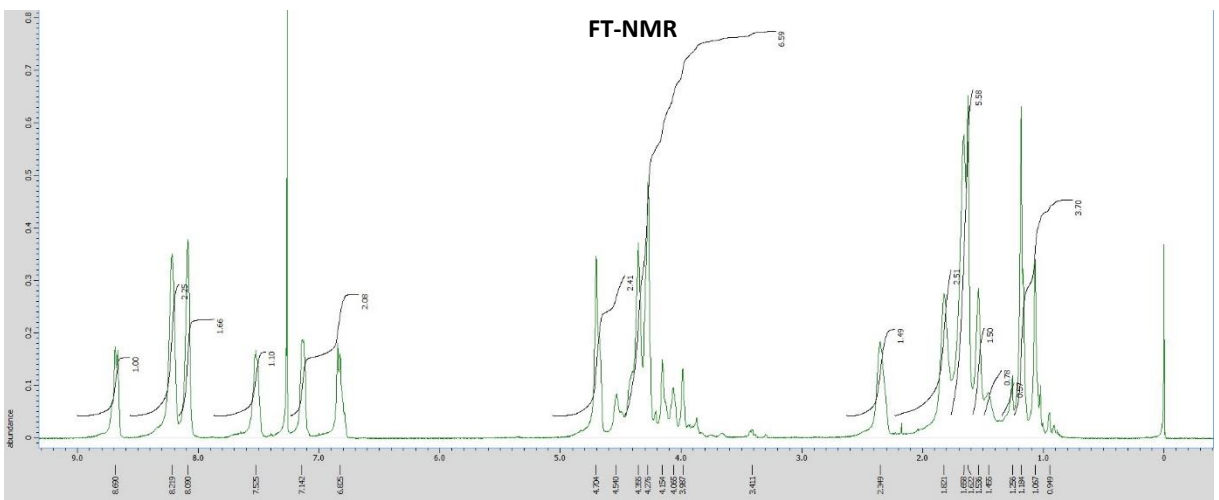
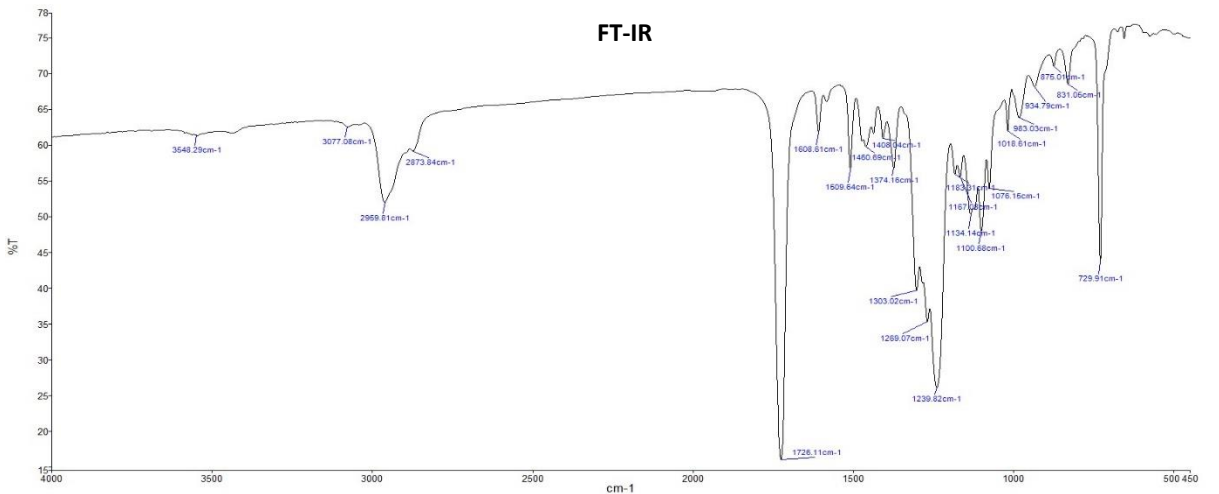


# 유기 분석

삼화 분석 서비스는 고분자, 수지, 올리고머, 소재, 전자재료, UV 코팅(UV 도료), 첨가제, 접착제, 접착제 등의 분석 서비스를 제공합니다.

시료에 대한 FT-IR, FT-NMR, GC/MSD, PY-GC/MSD, XRD 등의 분석을 통하여 시료 내 고분자 수지(모노머 조성 및 함량), 올리고머, 용제 및 희석제 등의 정성, 정량 분석을 수행하고 있습니다.

## ● Polyester 수지 분석 예시



### ■ 수지 조성

모 노 머	Mole ratio
Isophthalic acid	1.00
Terephthalic acid	0.48
Adipic acid	0.37
Neopentyl glycol	0.62
Ethylene glycol	0.73
1,6-Hexanediol	0.38
Ethoxylated bisphenol A (BSA-20)	0.26

### ■ 용제 조성

성 분 명	함량(wt%)
Xylene	50
Kocosol #100	30
Butyl acetate	20